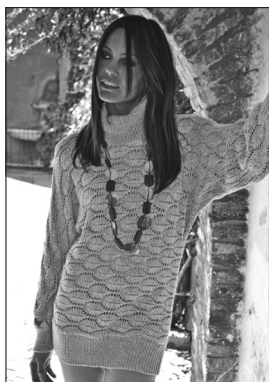




Modell 107/8

Damenpullover, Gr. 36/38(40/42)[44/46]
aus Oase



Artikel-Bezeichnung	Farbe	Bestell-Nr.	Menge in Gramm für Größen			€ 50 g
			36/38	40/42	44/46	
Oase	Natur	209-106	650	700	750	3,35

Rundstrick-N 4,0-5,0, Länge 100 cm.

Strickmuster: siehe Strickschrift.

Der Pullover wird in einem Strickteil gearbeitet, dafür an einer unteren Ärmelkante beginnen.

Ränder und Kragen: 1 M re, 1 M li mit dünneren N str.

Doppel-Anschlag: Arbeitsweise wie beim einfachen Kreuzansschlag, jedoch den Unterfaden, der um den Daumen gelegt wird, doppelt nehmen. Dafür muss dieser Faden doppelt so lang sein wie beim einfachen Anschlag. Auf der N liegen die Anschlag-M mit einfachem Faden, nur die Kante ist doppelfädig. Nach Erreichen der M-Zahl werden die Unterfäden abgeschnitten und später vernäht.

Maschenprobe:

2 Muster =

18 M = 8 cm breit / 1 Mustersatz =

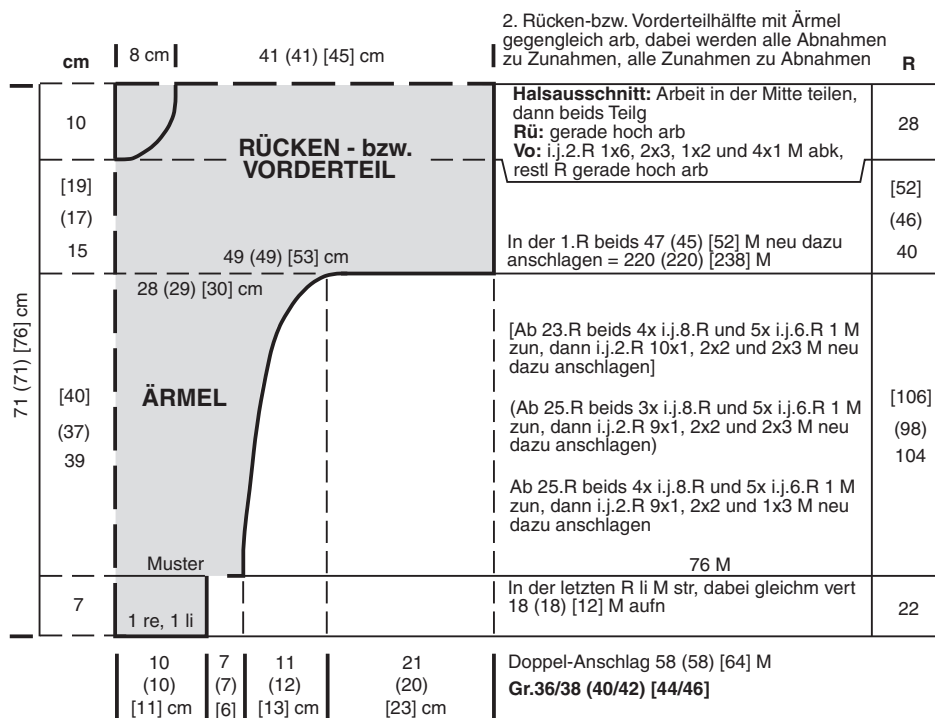
28 R = 10,5 cm hoch.

Taillebund (2-mal arb): 100(108)[116] M anschlagen und 8 cm 1 M re, 1 M li str. M locker abk wie sie erscheinen.

Für den **Kragen** 119 M anschlagen und ca. 20 cm 1 M re, 1 M li str. M locker abk wie sie erscheinen.

Fertigstellung: Taillebund annähen, dabei die unteren Pulloverränder leicht einhalten. Seiten- und untere Ärmelnähte schließen. Kragen in den Ausschnitt nähen, dann die rückwärtige Naht so schließen, dass er nach außen umgeschlagen werden kann.

Durch das Muster hat der fertige Pullover eine Länge von ca. 70 cm.



+ = 1 Rand-M □ = 1 rechte M ○ = 1 Umschlag ◼ = 2 M rechts zusammenstricken.

◼ = 1 überzogene Abnahme: 1 M rechts abheben, die folgende M rechts stricken und die abgehobene M darüberziehen.

Achtung: Bei den Ab- und Zunahmen darauf achten, dass nicht mehr Umschläge gebildet werden wie M zus-gestrickt bzw. überz Abnahmen gearbeitet werden können

