



**Häkelschal**, ca. 17 x 130 cm  
aus **Häkel-Baumwolle**

**Modell 844/8**

Artikel-Bezeichnung	Farbe	Bestell-Nr.	Menge in Gramm für 1 Schal
Häkel-Baumwolle	Gelb	219-048	100



Häkel-N 2,0-3,0.

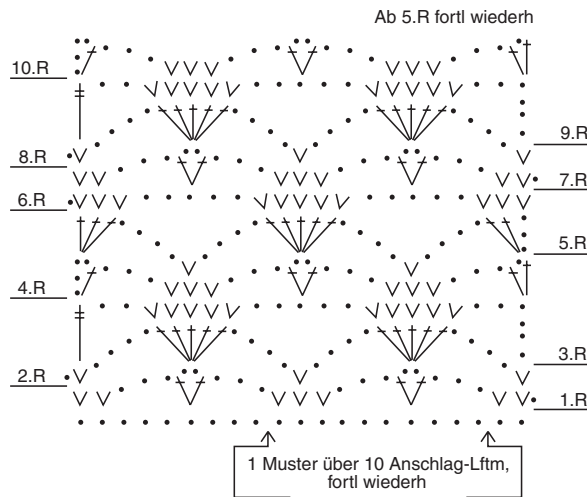
**Häkelmuster:** siehe Häkelschrift.

**Häkelprobe:**

**2 Muster = 20 Anschlag- Lftm = 5,5 cm  
breit / 4 Mustersätze = 24 R = 13 cm hoch.**

Für den **Schal** 61 +1 Steige- Lftm anschla-  
gen und ca. 160 cm Muster arb.

Abschließend aus 4 ca. 28 cm langen Fäden  
Fransen an beiden Enden einknüpfen.



### Zeichenerklärung:

- = 1 Luftmasche
- ∇ = 1 feste M: einstechen, Faden  
holen und durchziehen, Faden  
holen und durch 2 Schlingen  
ziehen.
- † = 1 Doppel-Stäbchen: 2 Um-  
schläge, einstechen, Faden  
holen und jeweils mit einem  
Umschlag 3-mal 2 Schlingen  
abmaschen.

= 2, 3 bzw. 5 Stb in eine  
Einstichstelle